



VIGISCAN

Système de Vision Panoramique Infrarouge

INTRODUCTION

Le système de vision panoramique infrarouge VIGISCAN comprend un capteur en rotation continue à 1 tour/sec pour une couverture de 360° en gisement. Le système utilise des technologies avancées pour obtenir une image de grande qualité avec un encombrement réduit.

Le champ de vue panoramique ultra-large (360° Horizontalement) et le contrôle continu garantissent la détection de tout évènement dans une périmètre extrêmement vaste dans le brouillard, la fumée ou l'obscurité totale.

Le logiciel convivial offre une grande flexibilité pour accéder aux différentes données et visualiser rapidement les anomalies potentielles dans le champ de vue. Un algorithme puissant permet de détecter des objets intrus dans un paysage complexe. La détection et la poursuite des intrus est immédiate.

Fonctionnant sous l'environnement familier Windows, l'interface simple et intuitive, avec boutons et outils de sélection, permet sur simple click de souris d'afficher clairement l'image panoramique ainsi qu'un zoom sur une zone d'intérêt.

AVANTAGES

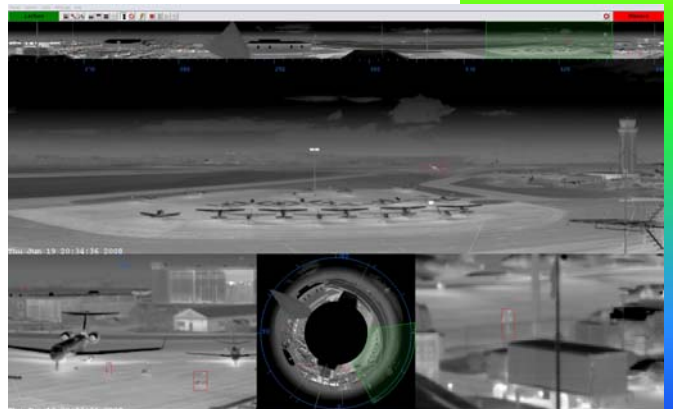
- Couverture de zone très large: 360° en gisement
- Image de haute qualité
- Fréquence rapide : une image 360° par seconde
- Choix du champ de vue en site: 5°, 10° ou 20°
- Tilt réglable
- Contrôle à distance par PC
- Fonctionnement passif (éclairage non nécessaire)
- Détection et poursuite automatiques de cibles

APPLICATION

- Périmètre de sécurité
- Contrôle de trafic aérien
- Recherches et secours
- Détection d'intrusion
- Surveillance panoramique jour et nuit
- Lutte contre la contrebande et le trafic de drogues
- Surveillance passive de côtes et frontières
- Navigation de nuit
- Détection précoce d'incendies de forêts



VIGISCAN - Capteur rotatif



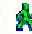


Visualisation de l' image infrarouge



Détection, poursuite et zoom sur intrusion

DONNÉES TECHNIQUES

CAPTEUR ET PLATE-FORME

	VIGISCAN 20	VIGISCAN 10	VIGISCAN 05
Champ de vue vertical :	20°	10°	5°
Champ de vue horizontal :	360°	360°	360°
IFOV :	1.2 mrad (V)x1.1 mrad (H)	0.6 mrad (V)x0.55 mrad (H)	0.3 mrad (V)x0.27 mrad (H)
Vitesse de rotation :	360°/sec (1 tps)	360°/sec (1 tps)	360°/sec (1 tps)
Type de détecteur :	LWIR HgCdTe 288 x 4 TDI FPA	LWIR HgCdTe 288 x 4 TDI FPA	LWIR HgCdTe 288 x 4 TDI FPA
Refroidissement :	Stirling	Stirling	Stirling
Résolution de l'image :	10 000 (H) x 288 (V)	20 000 (H) x 288 (V)	40 000 (H) x 288 (V)
Sortie vidéo :	TCP/IP	TCP/IP	TCP/IP
Interface de contrôle :	TCP/IP	TCP/IP	TCP/IP
Dimensions (Dia x H) :	300 mm x 545 mm	300 mm x 545 mm	300 mm x 545 mm
Poids :	28 kg	29 kg	30 kg
Temp. de fonctionnement :	-40°C à +71°C	-40°C à +71°C	-40°C à +71°C
Indice de protection :	IP 66	IP 66	IP 66
Alimentation électrique :	24V DC / 5 Amps	24V DC / 5 Amps	24V DC / 5 Amps
Distance de détection			
 humain :	Jusqu'à 1 km	Jusqu'à 2 km	Jusqu'à 3 km
 voiture :	Jusqu'à 1.5 km	Jusqu'à 3 km	Jusqu'à 5 km
 navire :	Jusqu'à 6 km	Jusqu'à 10 km	Jusqu'à 15 km

LOGICIEL DE CONTRÔLE ET D'AFFICHAGE

Environnement :	PC Windows XP Professionnel
Fonctions du logiciel :	Paramétrage et contrôle du capteur distant Affichage de l'image panoramique Zoom (2x, 4x, 8x) sur des zones d'intérêt Contrôle automatique luminosité/contraste Palette de couleurs et polarité chaud blanc/ froid noir ou inversement Détection et poursuite de cibles Enregistrement et relecture de séquences

Les informations ci-dessus sont modifiables sans préavis



SYSTEMES INFRAROUGES

ZAC de la Sablière, 10 rue Maryse Bastié
91430 IGNY – France

Tél : +33 1 69 35 47 70 Fax : +33 1 69 35 47 80

e-mail : hgh@hgh.fr <http://www.hgh.fr>